

прибородержатель переменный-спортивные сооружения - Individual.Lens.Optic - прямой широконаправленный свет - без видимых стыков

Ламподержатель из оцинкованного стального профиля, поверхность покрыта лаком на полиэфирной смоле. Крепление на несущей шине сс нажимными затворами, встроенными в конструкцию, вкл. хомутики для обеспечения стойкости к ударам мячей. В несущей трековой шине позиционируется по-разному. Цвет корпуса белый стандартный для электротехники RAL 9016; Прямой широко направленный свет, распространяющийся через линзу «Individual.Lens.Optic» из пластика ПММА. Расположение светодиодов в 3 ряда. Поверхность светонаправляющего элемента легко чистится. Нагревостойкие провода, включая присоединительный провод длиной 1м и втычную деталь для быстрой сборки с выбором фаз без помощи инструментов и искателем. Предохранительный хомутик для обеспечения выдерживания ударов мячей включен в поставку. Сменные блоки, позволяющие легко модернизировать освещение, существенно продлевают срок службы всей осветительной установки.

## параметры

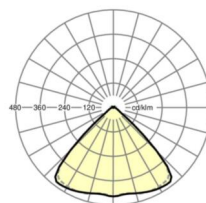
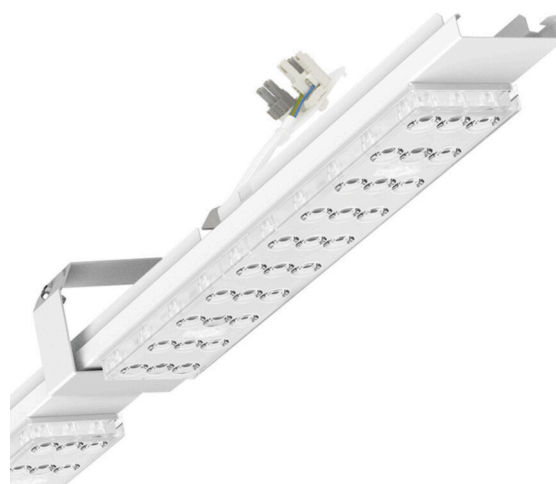
номер заказа	18510216650
код EAN	4020863435685
номер таможенного тарифа	94051190
Знак прохождения контроля	IP 20, класс защиты I, ENEC10 VDE, F, Стойкость к ударам теннисных мячей, Стойкость к ударам воланов, Стойкость к ударам мячей при игре в сквош, Стойкость к ударам мячей, Indoor, CE
Степень ударопрочности IK	IK03 (20°C bis 35°C)
Температура окружения	ta 20°C в 35°C
Особые свойства	Готовность к IoT «Ready for IoT»
Гарантийный срок	5 лет
Государственные программы поддержки	BEG - государственные субсидии для энергосберегающих зданий (действительна только для Германии)

## электротехника

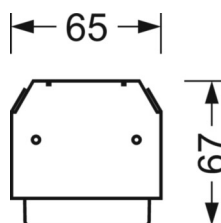
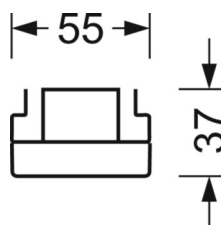
Балласт	Электронный драйвер DALI2 (1 штука)
Мощность системы	30W
сетевое напряжение	230V/50Hz
автоматический предохранитель (пусковой ток)	13 штук/B10, 24 штук/B16, 25 штук/C10, 40 штук/C16
класс энергосбережения/Источник света	C

## DEEP-LINK

<https://www.regiolux.de/ru/article/18510216650>



Ссылка	LED 5000lm 840
ηLB	100 %
Φ ↓↑	98 % / 2 %
UGR поп./вдоль	19.9 / 20.3



## Оптика

Оснастка	LED, цветопередача/оттенок света CRI ≥ 80 / 4000K
Допуск для координаты цветности (MacAdam)	3SDCM
Фотобиологическая безопасность (светильник)	RG1
Номинальный световой поток	5386lm
Срок службы LED	50000h L80/B10 (Tq 35°C)
светоотдача светильников	181lm/W
Угол излучения	95° (C0) / 95° (C90)
UGR поп./вдоль	19.9 / 20.3

## Механика

цвет корпуса	белый стандартный для электротехники RAL 9016
размеры (LxWxH/DxH)	1531mm x 55mm x 33mm
вес (нетто)	1.9kg
Вид монтажа	сборка трековых систем

## размеры

L	1531 mm	Длина
W	55 mm	Ширина
H	33 mm	Высота